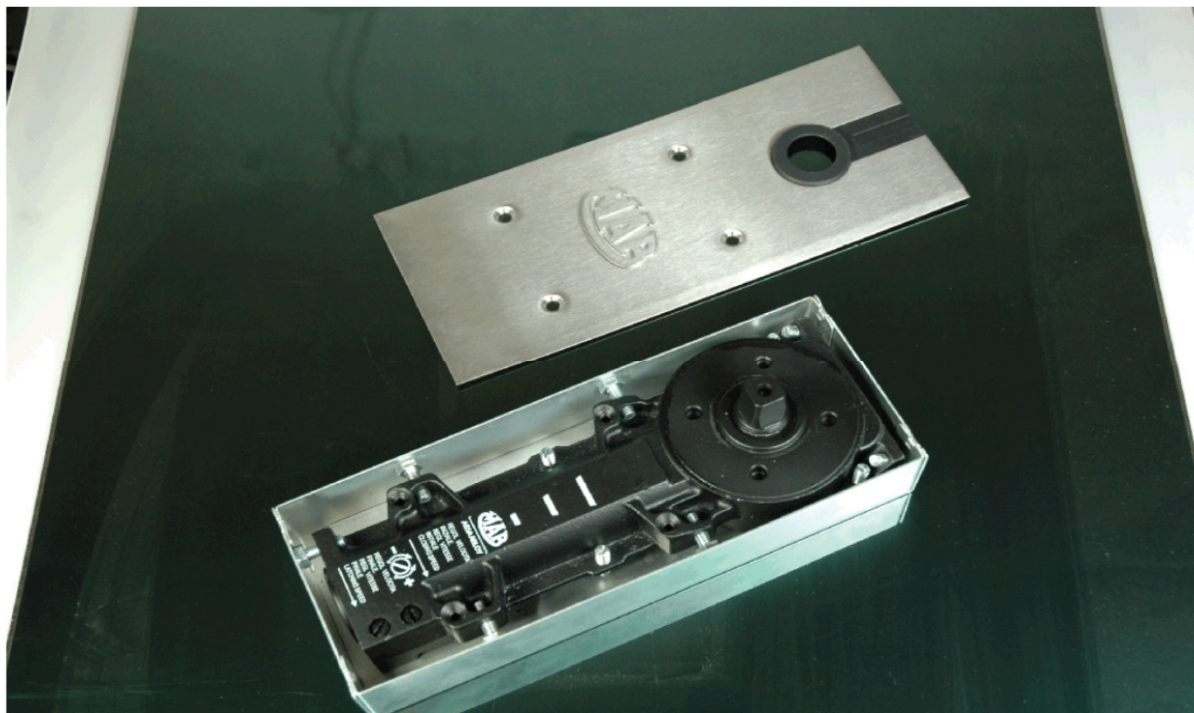




MOLAS DE PAVIMENTO - SERIE 1000



CARACTERÍSTICAS DA VERSÃO DE STOCK

- Corpo em ferro fundido
- EN3++ Força de Fecho (25 Nm)
- Eficiência em excesso de 75%
- Tampa em aço inox, acabamento mate, sempre incluída.
- Fixação firme da tampa ao corpo da mola
- Caixa resistente à corrosão
- Apenas 42 mm de profundidade
- Quadra francesa
- Duas válvulas de velocidade
- Abertura a aproximadamente 115°
- Paragem de abertura a 90°
- Controlo de grau zero
- Capacidade máxima de carga 100Kg

Série 1000 - Instruções de montagem
Para ser entregue à pessoa responsável pela
manutenção ou directamente ao utilizador

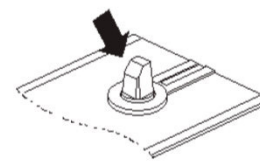
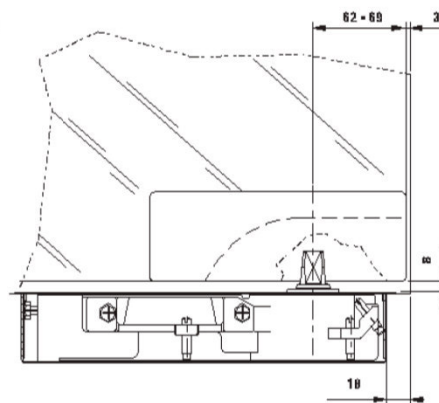
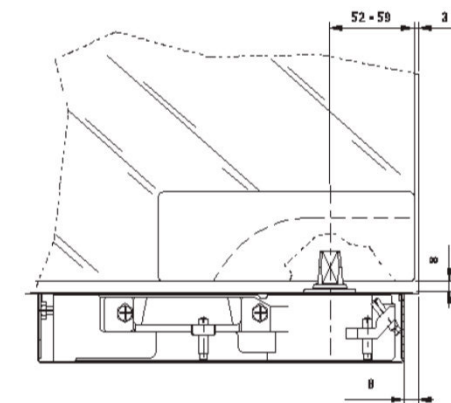
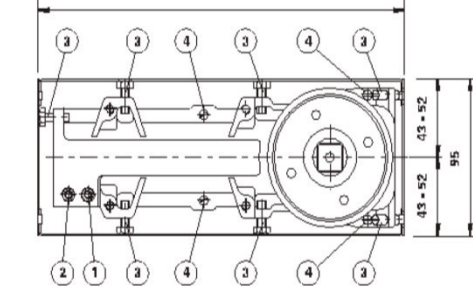
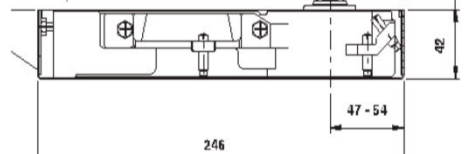
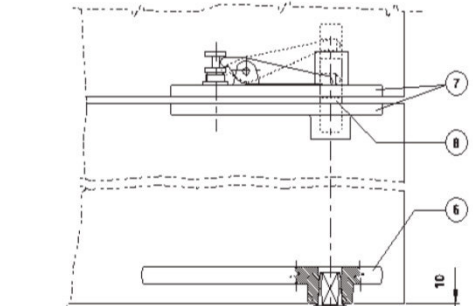
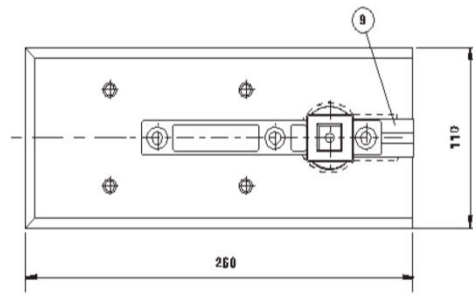
Montar os acessórios inferior (6) e superior (7) assegurando um alinhamento perfeito.

Executar a abertura no pavimento. Colocar a caixa (5) de modo a que fique perfeitamente nivelada com o pavimento acabado. Assegure que o ponto marcado no centro da caixa esteja apuradoado no centro do acessório superior (7). Sele a caixa.

Coloque o mecanismo na caixa(5) e centre-o com a ajuda dos parafusos de ajuste horizontal (3). Colocar o ilhé de protecção (9) antes de montar a porta

Fechar totalmente sem forçar as válvulas de regulação de velocidade (1) e (2). Com a ajuda de uma chave inglesa rodar o perno cerca de 60º no sentido da abertura. Antes do veio voltar para a posição fechada, instale a porta. Abra as válvulas de velocidade (1) e (2) ligeiramente e feche a porta. Proceda ao alinhamento da porta usando os parafusos de regularização lateral e horizontal (3) e parafusos de nivelamento (4). Assegure-se que a porta não tem pontos de fricção indevida e que o centro do topo continua alinhado com o eixo da mola.

Ajuste da velocidade de encerramento: Fechar totalmente sem forçar a válvula de velocidade final (2). Abra a porta num ângulo de aproximadamente 80º e por meio da válvula (1) regule a velocidade de encerramento inicial (~120º - 15º) como desejado. Regule de seguida a velocidade de encerramento final (~15º - 0º) para a velocidade desejada (mais rápido, igual ou mais lento que velocidade inicial) com a ajuda da válvula (2). É recomendado que proceda à regulação da velocidade de encerramento rodando as válvulas um quarto de volta de cada vez. **Ter presente que a velocidade máxima será obtida rodando três voltas completas desde a posição inicial. Voltas adicionais poderão causar derramamento de fluido hidráulico e a consequente perda de garantia.**



Importante: Lo smusso sul perno indica la posizione della porta chiusa.

Important: The bevel on square spindle indicates the "door closed" position.

Important: La marque sur l'axe montre le sens de la porte fermée.

